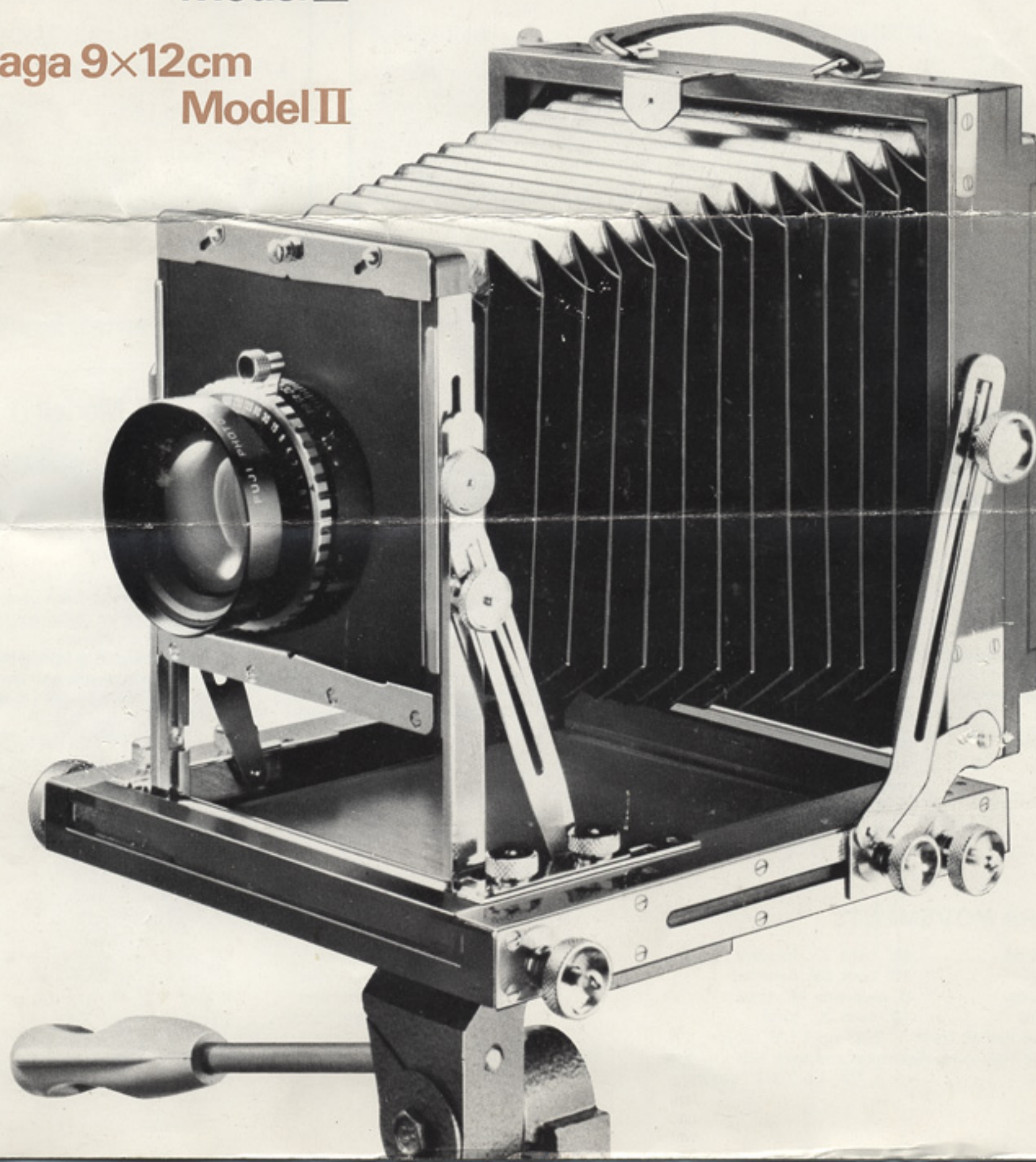


The Nagaoka View CAMERA

GIN-ICHI JAPAN

Nagaoka 4×5"
Model II

Naga 9×12cm
Model II





COMPACTNESS

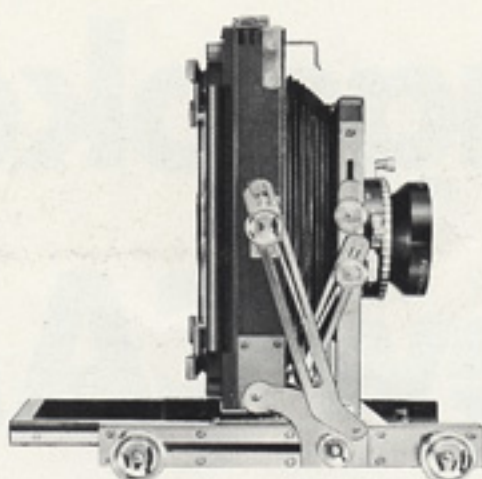
This compact 4X5 in. camera weighing only 2.6 lbs. is lighter than the average 35 mm S.L.R.

When folded (as in the illustration) it measures a compact 7X8X2.5 in. Because it is small and light enough to go into a rucksack, the camera is also suitable for mountain and location photography.

KOMPAKT

Diese kompakte Kamera, die nur 1180g wiegt, ist leichter als eine 24 x 36 mm Format - Spiegelreflexkamera und ermöglicht leibhaftig, prächtige Bilder im 9 x 12 cm Format.

Wenn zusammengeklappt, hat die Kamera Abmessungen von nur 17,5 x 20 x 6,25 mm, deshalb ist sie leicht zu tragen und auch geeignet für Außenaufnahmen und Gebirgsaufnahmen.



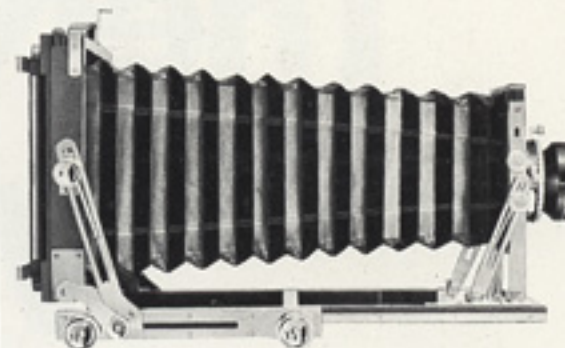
FOR WIDE ANGLE USE

Wide angle lenses up to 65 mm in focal length can be used by moving the front backwards and the camera back forwards, although to reduce strain on the bellows it is better to use sunken lens boards for this purpose.

WEITWINKEL

Schiebt man den vorderen Rahmen nach hinten und den hinteren Rahmen nach vorn so ermöglicht diese Stellung die Verwendung von Objektiven bis zu 65 mm.

Durch die Verwendung des Weitwinkelobjektivbretts wird der Balgen nicht überbeansprucht.



FOR LONG FOCAL LENGTH USE

With long focal length lenses (up to 300 mm) the front can be pulled forward as far as necessary. Telephoto type lenses of 400 mm focal length and close up lenses of 150mm focal length can also be used with this camera.

LANGERE BRENNWEITE

Wenn man den vorderen Rahmen vorn schiebt ermöglicht dieses die Verwendung von Fernobjektiven bis zu 300 mm und diese Stellung ist auch geeignet für die Verwendung eines 400 mm Teleobjektivs und Nahaufnahmen mit 150 mm Objektiv.

Instructions for The 4x5" Model II

SPECIFICATIONS

Weight	2.6 lbs
Size Folded	7" x 8" x 2 1/2"
Minimum Extension	2 9/16" (65 mm)
Maximum Extension	13" (330 mm)
Materials	Cherrywood w/natural lacquer finish, Hardware is brass w/chrome plating
Size of bellows	front 105 x 105 mm back 150 x 145 mm 330 mm
Lensboard	Nagaoka wood, Products of famous manufacture are replaceable
Camera back	Reversible, Accepts standard 4 x 5 sheet film holders, film pack holders, Instant film holders, Fuji quick Auto changers QC 45

CAMERA MOVEMENTS

Front tilt 45	45° back 25° forward
Back tilt	18° back 55° forward
Front swing	8° each side 16° total
Back swing	10° each 20° total
Rising and Falling front	7/8" up 1 1/8" down
Rising and Fall using maximum and back tilts	1 7/8" up 2 3/4" down

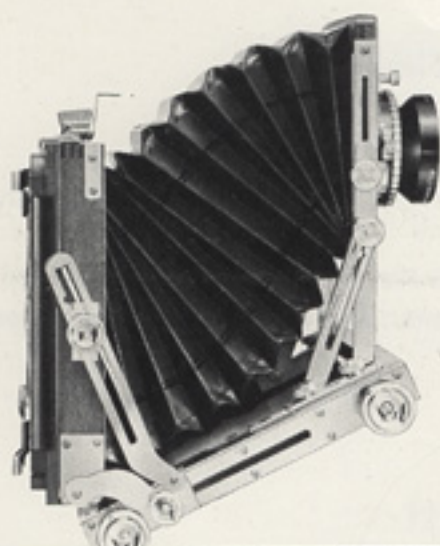
Anweisungen für 4x5 Modell II

TECHNISCHE DATEN

Gewicht	1180 g
Größe (geklappt)	17,5 x 20 x 6,25
Minimum Auszug	65 mm
Maximum Auszug	330 mm
Materialien	Kirschholz, Natur-Lack verarbeitet und sorgfältig verchromtem Messing
Balgen-größe	vorn 105 x 105 mm hinten 150 x 145 mm
Objektivbrett	Naga-Wood (Serie) mit anderen weltbekannten Markenprodukte answechselbar
Camera back	Umkehrbar, 9 x 12 cm Plattenfilm, Instant film behälter und Fuji quick autochangers QC45 verwendbar

KAMERA BEWEGUNGEN

Neigung, vorn	45° rückwärts 25° vorwärts
Neigung, hinten	18° rückwärts 55° vorwärts
Schwingen, vorn	8° jede seite 16° gesamt
Schwingen, hinten	10° jede seite 20° gesamt
Erhöhung und Senkung, vorn	7/8" nach oben 1 1/8" nach unten
Erhöhung und Senkung	1-7/8" nach oben 2-3/4" nach unten



RISE

The rising front can be moved upwards by 9/10 in. a 1 7/8 movement can be achieved by using maximum front and back tilts as in the illustration.

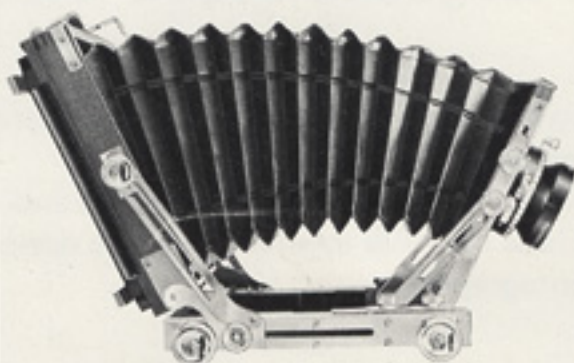
The camera is thus suitable for all kinds of architectural photography. The re-inforced camera bellows can not be damaged by the use of extreme camera movements.

HOCHSTELLUNG

Mittels Vorderrahmen erfolgt die Höherstellung bis zu 23 mm, und mit Neigung (siehe oberes Bild) maximum bis zu 48 mm.

z.B. für Architekturaufnahmen sehr geeignet.

Verstärkter Balgen für schwere Bedingungen und große Beanspruchung.

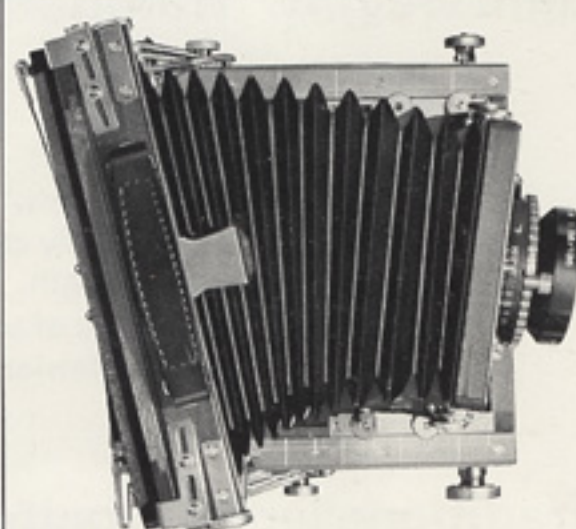


TILT

The front can be tilted by 25 degrees and the back by 18 degrees. Hence a maximum tilt of 43 degrees can be achieved. The camera is also suitable for use in the field of advertising photography.

NEIGUNG

25° mit Vorderrahmen, 18° mit hinterem Rahmen möglich. Wie die Abbildung zeigt, mit maximaler Neigung beider Rahmen sind 43°-Neigungs-Aufnahmen möglich. Also diese Kamera ist auch geeignet für den Einsatz im Reklame-Bereich.



SWING

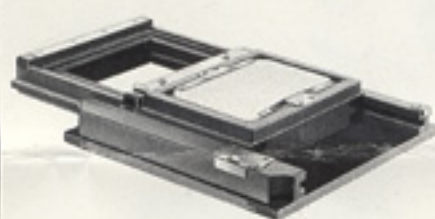
The front and back of the camera can be swing by means of the knob at the bottom of each of the front and back frames. Maximum swings of 18 degrees in both directions can be achieved. The "Nagaoka View" camera fulfills all functions expected of large format cameras.

SCHWINGEN

Vorderrahmen mit vorderem und Hinterrahmen mit hinterem Schwingknopf kann man maximum bis 18° erreichen. Die "Nagaoka View" hat fast alle Funktionen von grossen Sucherkameras erfüllt.

Optional Items

Zubehör

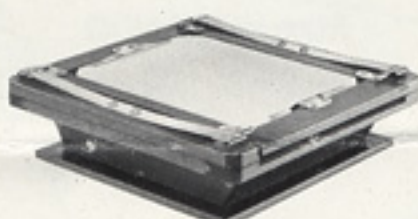


RAPID ROLL ADAPTOR

By moving the screen of the "rapid roll adaptor", as in the illustration, it is possible to focus and expose easily.

RAPID ROLL ADAPTOR

Mit diesem Behälter sind 6 x 7 oder 6 x 9 Format 120/220 er Film Magazine verwendbar und durch Verschiebung dieser Magazine ist auch Fokus- und Belichtungseinstellung möglich.



SIZE ADAPTOR

The camera back permits the use of a wide variety of "size adaptors" for varying the format size.

SIZE ADAPTOR

Film Magazine sind verwendet mit diesem universellen adapter, wodurch verschiedene Formate verwendbar sind.



TWO EXPOSURE BACK

By moving the slide as shown above two photographs can be exposed on one plate with the use of this back.

TWO EXPOSURE BACK

Mit diesem Zubehör kann man 1/2 verteilte Fotos aufnehmen.



LENS PANELS

In addition to the original wooden panels we also stock "Ginichi-Panels" these can also be used for other cameras.

OBJEKTIVBRETT

Originelles Holzobjektivbrett und auch verschiedene Objektivreter verwendbar. z. B. Ginichi usw.

The Nagaoka View RANGE

Nagaoka	4 x 5"	model II	4 x 5"	model III	5 x 7"	6 1/2 x 8 1/2"	8 x 10"
Naga	9 x 12cm	model II	9 x 12cm	model III			

Lightweight, Traditionally made & Reliable Nagaoka Wood View Cameras

The "Nagaoka View" is an excellent camera traditionally hand made from well selected seasoned cherry wood and carefully chromed brass.

Because of strength, smoothness of the camera mechanism and lightweight the "Nagaoka View" can be put to a wide variety of uses. These qualities together with the optional items available are much appreciated by the world's professional photographers.

Traditioneller bearbeitete, zuverlässige Leicht- Gewicht- Naga Holz-Sucher-Kamera

"Nagaoka View" ist eine erstklassige Sucherkamera, hergestellt mit ausgewähltem Natur-Kirschholz und sorgfältig verchromtem Messing und traditionellem Handwerk.

Diese Kamera hat bereits einen sehr guten Ruf bei weltbekannten professionellen Fotografen durch Stabilität beim schwerem Einsatz, ein Präzisionswerk höchsten Grades, mit grossen Anwendungsmöglichkeiten, Handlichkeit, sowie mit ihrem reichhaltigem Zubehör.

Welcome to The GIN-ICHI/NAGA Stand

It is our pleasure to exhibit the "NAGAOKA VIEW" camera at Photokina 78 for the first time.

To commemorate Photokina 78 we have made a limited number of special "Mini-Nagaoka" cameras.

Herzlich Willkommen am GIN-ICHI/NAGA Messestand

Wir sind sehr glücklich, daß wir anlässlich der Photokina'78 unsere Naga View vorführen können.

Für diese Gelegenheit haben wir unsere spezielle Photokina'78-Ausgabe Mini-Naga herausgebracht.
(nach Bedarf bitte anfordern)



MADE IN TOKYO JAPAN

Using
SHURI CHERRY Wood

from HOKKAIDO

Nagaoka Factory

Tokyo

Mt. Fuji

Kyoto

PACIFIC OCEAN

DISTRIBUTED BY



Maker
Hersteller

長岡製作所 — NAGAOKA SEISAKUSHO 6-7-2 HIGASHIUENO TAITOKU TOKYO JAPAN TEL03(841)3678

Exporter
Alleinexpoter

銀一カメラサービス — GIN-ICHI CAMERA INC. 1-4-5 GINZA CHUOKU TOKYO JAPAN TEL03(562)4211