

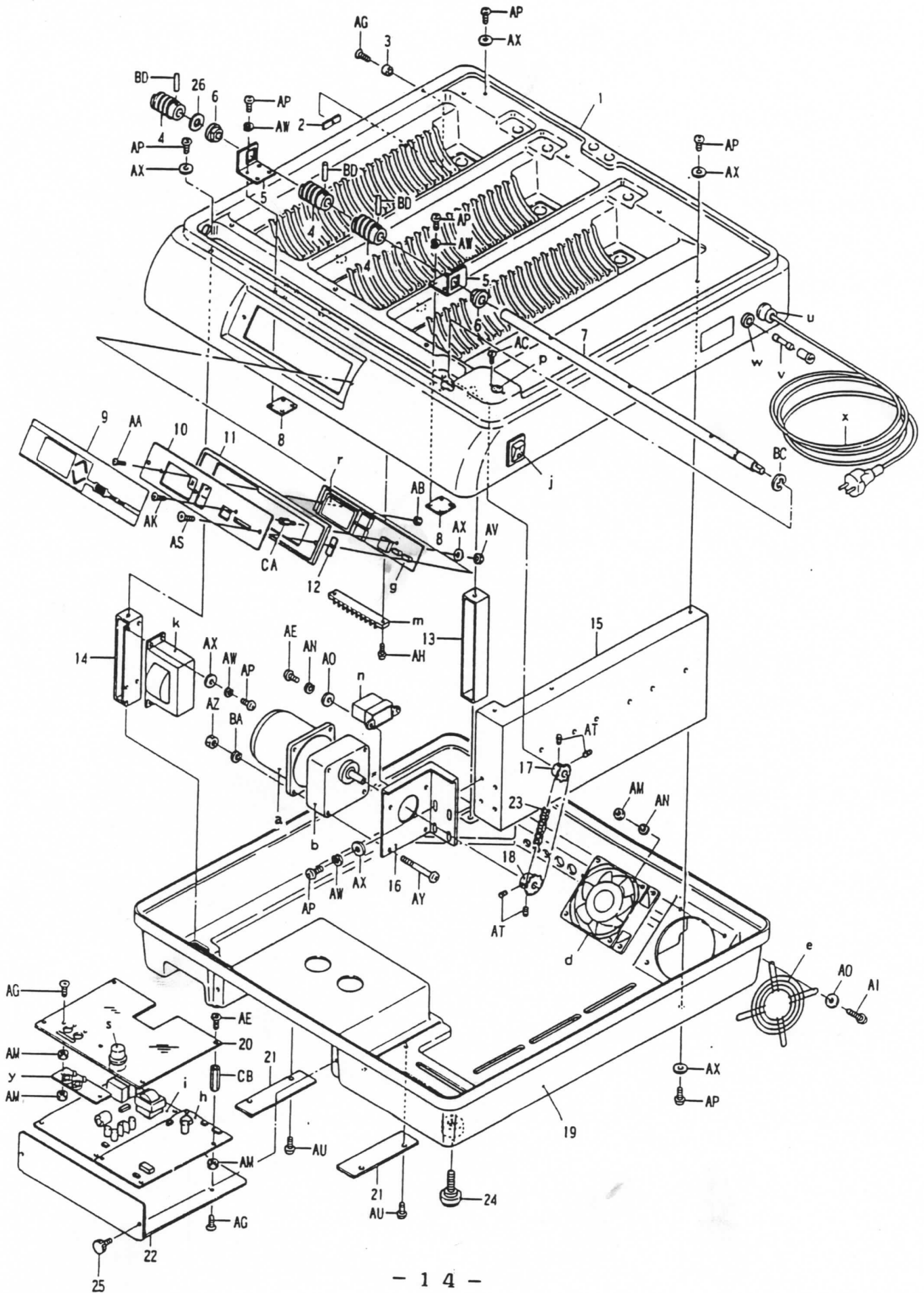
V. MAIN BODY (1)

品番 Part No	図番 Drawing No	部 品 名 Parts Description	個数 Qt.	備 考 Remarks
V- 1	AA 0011	本体ケース (CP-31) Main Body Casing	1	
V- 2	4EA1636	板ナット Plate Nut	2	
V- 3	4EA1635	ロックピン Lock Pin	2	
V- 4	4EA1449	ウォームギヤ Worm Gear	3	
V- 5	4EA1645	駆動シャフトホルダー Drive Shaft Holder	2	
V- 6	4EA1450	駆動シャフト受け Drive Shaft Bush	2	
V- 7	4EA1514	駆動シャフト (CP-31) Drive Shaft	1	
V- 8	4EA1651	板ナット (31) Plate Nut	2	
V- 9	4EA1572	パネル (CP-31) Panel	1	
V-10	4EA1569	操作パネル取付板 (CP-31) Operation Panel Fastening Plate	1	
V-11	4EA1568	操作パネル枠 (CP-31) Operation Panel Frame	1	
V-12	4EA1571	板ナット (4) Plate Nut (4)	2	
V-13	4EA1509	シャーシ (後) (CP-31) Chassis (Rear)	1	
V-14	4EA1508	シャーシ (前) (CP-31) Chassis (Front)	1	
V-15	3EA 106	ポンプ取付台 Pump Support	1	
V-16	4EA1507	モーター台 (CP-31) Motor Support	1	
V-17	4EA1447-2	駆動スプロケット (13) Drive Sprocket (13)	1	
V-18	4EA1593	駆動スプロケット (13-A) Drive Sprocket (13-A)	1	
V-19	AA 0012	下部ケース (CP-31) Bottom Casing	1	
V-20	4EA1551	基板カバー 31 PCB Cover	1	
V-21	4EA1458	引出しレール Front Drawer Rail	2	
V-22	4EA1515	引出し (CP-31) Front Drawer	1	
V-23		RSメッキローラーチェーン Chain (40リンク)	1	
V-24		レベルアジャスター Level Adjuster	2	
V-25		サムスクリュー Screw	1	

V. MAIN BODY (1)

品番 Part No	図番 Drawing No	部品名 Parts Description	個数 Qt.	備考 Remarks
V-26		ポリスライダー Poly Slide Washer	1	

V. MAIN BODY (1)



VI. MAIN BODY (2)

品番 Part No	図番 Drawing No	部 品 名 Parts Description	個数 Qt.	備 考 Remarks
VI- 1	3EA0105-2	ラック受け 後 (CP-31) Rack Support (Rear)	1	
VI- 2	3EA0105-1	ラック受け 前 (CP-31) Rack Support (Front)	1	
VI- 3	4EA1516	シャワーパイプ①② Shower Pipe	3	
VI- 4	4EA1564	L継手 (1) L Coupling	3	
VI- 5	4EA1573	シャワー連結パイプ (CP-31) Shower Connector	3	
VI- 6	4EA1453	パッキン Packing	6	
VI- 7	4EA1512	パイプホルダー Shower Pipe Support	3	
VI- 8	4EA1451	配管用ボルト Bolt	6	
VI- 9	4EA1452	配管用ナット Nut	6	
VI- 10	4EA1463	板ナット (1) Plate Nut	6	
VI- 11	4EA1510	ヒーター取付台 Heater Stand	1	
VI- 12	4EA1528-1 -3	ヒーター Heater	3	
VI- 13	4EA1575	ストレート継手 Straight Coupling	2	
VI- 14	4EA1555	パイプ2 Pipe 2	6	
VI- 15	4EA1554	パイプ1 Pipe 1	1	
VI- 16	4EA1574	センサーホルダー Sensor Holder	3	
VI- 17	4EA1519	T継手 (2) T Coupling (2)	3	
VI- 18	4EA1565	L継手 (2) L Coupling (2)	3	
VI- 19	4EA1521	キャップ Cap	3	
VI- 20		$\phi 12 \times \phi 17 \times 1530 \text{mm}$	1	
VI- 21		$\phi 12 \times \phi 17 \times 1000 \text{mm}$	3	
VI- 22		$\phi 12 \times \phi 17 \times 690 \text{mm}$	1	
VI- 23		$\phi 12 \times \phi 17 \times 242 \text{mm}$	1	
VI- 24		$\phi 9 \times \phi 13 \times 1200 \text{mm}$	3	
VI- 25		ホースクランプ大 Hose Clamp (Large)	28	

VI. MAIN BODY (2)

